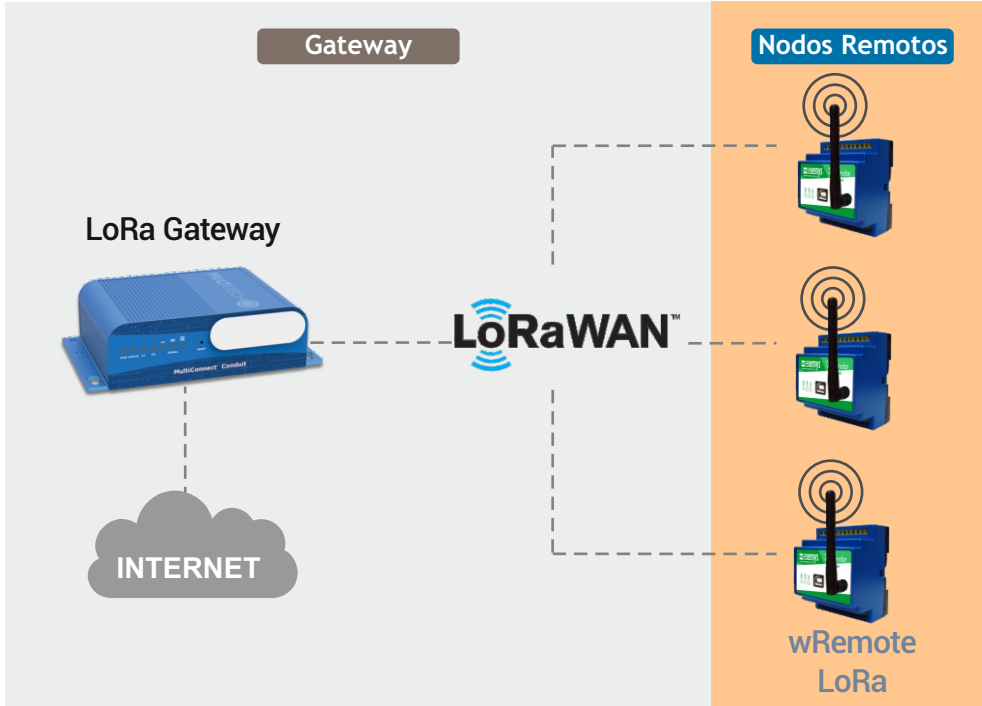


# Telemetría LoRaWAN

## wRemote-LoRa



**wRemote-LoRa** es un novedoso concepto de Telemetría Inalámbrica, basado en la tecnología de redes LoRaWAN.

El sistema fue diseñado para instalaciones industriales o de campo abierto, donde se necesita recolectar información remota y dispersa, de manera confiable.

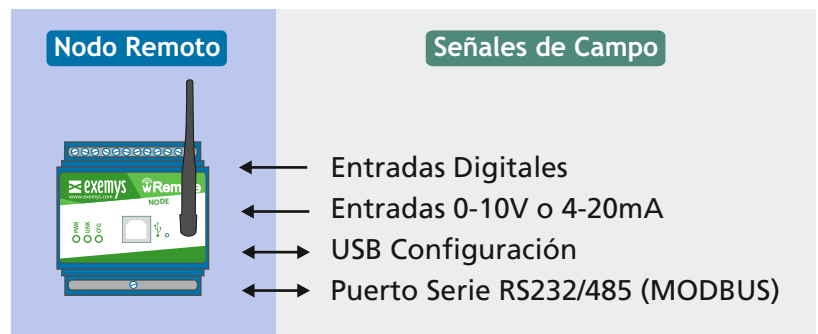
### ✓ Beneficios

- Comunicación Inalámbrica. Evita gastos de cableado.
- Múltiples nodos Remotos en una misma zona.
- Bajo costo de Instalación por punto.
- Conexión de Transductores en directo



### ★ CARACTERÍSTICAS GENERALES

- Modelo: **Nodo Remoto**
- Apto para ambientes Industriales
- Comunicación LoRaWAN
- Entradas y Salidas Digitales
- Entradas Analógicas de 0-10V y 4-20mA
- Puerto Serie RS232/485 (MODBUS)
- Puerto USB para configuración



## ESPECIFICACIONES TÉCNICAS

• <b>Protocolos de comunicación:</b>	Modbus RTU, Modbus ASCII. LoRaWan Payload propietario.
• <b>Entradas analógicas:</b>	0-10V / 4-20mA ( $Z_i = 68\Omega$ ).
• <b>Resolución de entradas:</b>	0.01V / 0.01mA
• <b>Puerto de USB:</b>	1 USB tipo B, para configuración del equipo
• <b>Protocolo Serial:</b>	Maestro Modbus RTU/ASCII.
• <b>Puerto Serial:</b>	1 RS-232/RS-485.
• <b>Indicadores:</b>	LED de alimentación. LED de datos. LED de link.
• <b>Dimensiones:</b>	70 x 90 x 65 mm (Ancho x Alto x Profundidad)
• <b>Alimentación</b>	10 a 30 [Vdc].
• <b>Consumo:</b>	12 Vdc Promedio 30mA / Máximo 70mA 24 Vdc Promedio 20mA / Máximo 40mA
• <b>Radio LoRa:</b>	Radio LoRaWAN 868-915 MHz 8 canales. Clase A y C. Max. potencia transmitida: 19 dBm. Max. sensibilidad: -130 dBm.
• <b>Antena:</b>	Antena de 868-915 MHz, Ganancia 3.0dBi, RP-SMA
• <b>Temperatura:</b>	Temperatura de operación: -15 a 65 °C. Temperatura de almacenamiento: -40 a 75 °C.
• <b>Garantía / Soporte:</b>	1 año. Soporte técnico incluido.



IEC 60950-1:2005+A1

SISTEMA DE GESTIÓN ISO 9001:2015

GESTIÓN  
DE LA CALIDAD

RI-9000-6174

Acreditado por OAA


[www.exemys.com](http://www.exemys.com)

Para soporte técnico, contacte a:  
[soporte@exemys.com](mailto:soporte@exemys.com)

Para ventas, contacte a:  
[ventas@exemys.com](mailto:ventas@exemys.com)

## CÓDIGO DE PEDIDO

MODELO	BANDA	FUNCIÓN	PUERTO SERIAL	ENTRADAS ANALÓGICAS	ENTRADAS DIGITALES	SALIDAS DIGITALES	EXTRAS
wRemote-3005-LoRa	Australiana	Nodo	RS232/RS485 (MODBUS)	4x Configurables 0-10V / 4-20mA	4	2	USB
wRemote-3005-LoRa-US	Americana	Nodo	RS232/RS485 (MODBUS)	4x Configurables 0-10V / 4-20mA	4	2	USB